

HOTEL  
**TRECA**  
PARIS



Guter Schlaf macht das Leben lebenswert!



## L'ART DE LA CHAMBRE



«TRECA HOTEL» für das charmante, luxuriöse Traditions-  
haus mit Stil und französischer Eleganz.

Seit mehr als 80 Jahren setzt Treca Maßstäbe für hochwertige Betten  
in den edelsten Materialien.

Vor über 35 Jahren wurde erstmals eine spezielle Treca-Hotel-Kollektion kreiert.  
Diese wurde kontinuierlich weiterentwickelt, um permanent dem Wandel  
der Hotelbranche gerecht zu werden.

Betten von Treca werden mit größter Sorgfalt gefertigt,  
um Ihren Erwartungen an Komfort und Qualität in jeder Form zu entsprechen  
und einen erstklassigen Schlafkomfort zu bieten.



# DIE HANDWERKS-KUNST

Wir leben «unsere Handwerks-Kunst» und die Liebe zu qualitativ hochwertigsten Materialien.



# FEINSTE MATERIALIEN



### BAUMWOLLE




Baumwolle, eine weiche und elastische, atmungsaktive Faser mit der außergewöhnlichen Eigenschaft, Feuchtigkeit zu transportieren, was Ihnen hilft, im Sommer kühl und im Winter warm zu bleiben.

### TASCHEN-FEDERKERNE



Sie gelten als das am besten geeignete Federsystem in jeder Matratze. Wir verwenden einzigartige tonnenförmige, einzeln eingesetzte Federn, die sich unabhängig voneinander bewegen und sich an Ihr individuelles Gewicht und Ihre individuelle Form anpassen, um eine optimale Unterstützung und Körperhaltung zu gewährleisten.

### MOHAIR



Mohair, eine starke und langlebige luxuriöse Faser, hilft bei der Regulierung der Körpertemperatur während der ganzen Nacht. Es wird oft mit Seide oder Kaschmir vermischt, um eine noch stärkere Naturfaser zu schaffen.

### ROSSHAAR



Rosshaarfasern sind so stark und elastisch, dass sie über die Zeit weder brechen noch ihre Flexibilität verlieren, was einen kontinuierlichen Komfort und Halt gewährleistet. Jede Faser hilft, Wärme vom Körper wegzuleiten, Feuchtigkeit abzuführen und die Körpertemperatur zu regulieren, um den Schlaf angenehmer zu gestalten.

### NATURSEIDE



Eine weiche und elastische, atmungsaktive Faser mit der außergewöhnlichen Eigenschaft, Feuchtigkeit zu transportieren, was Ihnen hilft, im Sommer kühl und im Winter warm zu bleiben.

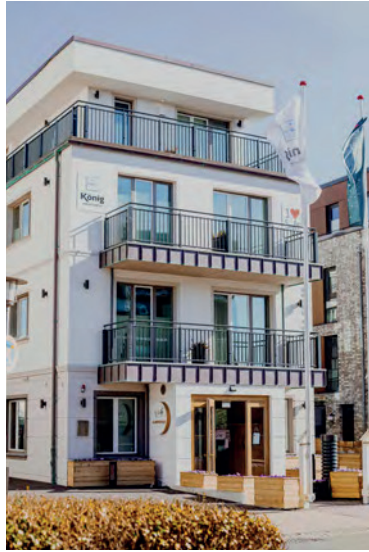
### KASCHMIR



Das weiche, aber hochelastische Kaschmir verleiht der Matratze eine hervorragende Weichheit, ebenso die Feuchtigkeit transportierenden Eigenschaften, die Sie die ganze Nacht über kühl und trocken halten.



# DEUTSCHLAND SYLT & AHRENSHOOP



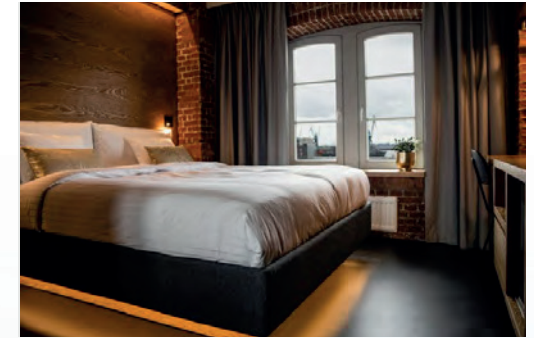
I Love Sylt Hotel



Romantik Hotel Fischerwiege



# HAMBURG, GINN HOTEL





# BERLIN



Mavo Hospitality operated by Büroma Apart



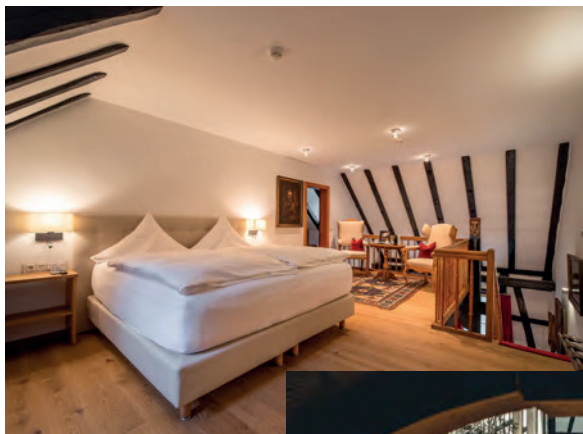
Sir Savigny Berlin

# FRANKFURT, AMERON NECKARVILLEN BOUTIQUE



©Wolfgang Stahr

# WARTMANNSTROTH, NEUMÜHLE



# MÜNCHEN



VI VADI HOTEL BAYER 89



HOTEL LA MAISON



# PFRONTEN, SCHLOSSANGER ALP

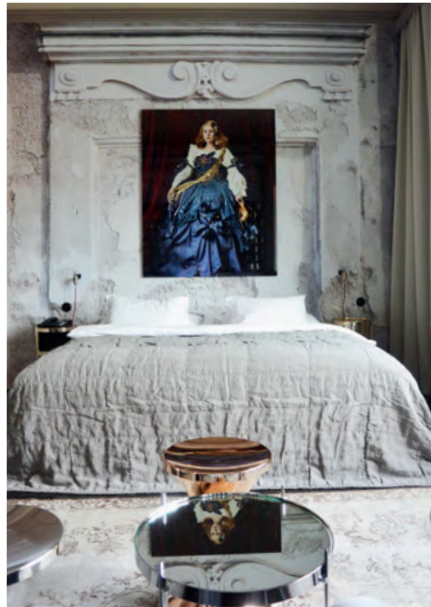


# ÖSTERREICH BAD KLEINKIRCHHEIM, DIE POST





WIEN, ALTSTADT VIENNA



WIEN, SANS SOUCI





TURNAU, STEIRERECK AM POGUSCH



WÖRTHERSEE,  
HOTEL SCHLOSS SEEFELS



## REFERENZEN

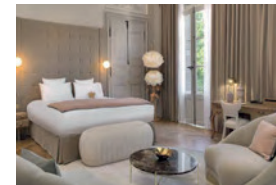
### Deutschland

«I Love Sylt Hotel», Sylt  
 «Aalernhüs», St. Peter-Ording  
 «Hanse Clipper Haus», Hamburg  
 «GINN Hotel», Hamburg und Ravensburg  
 «Grand Hotel Schloss Bensberg», Bergisch Gladbach  
 «Die Mühlenhelle», Gummersbach  
 «Sir Savigny Berlin», Berlin  
 «Mavo Hospitality operated by Büroma Apart», Berlin/Stuttgart/Esslingen  
 «Lux 11», Berlin  
 «Park Hotel», Leipzig  
 «Schillerhof», Weimar  
 «Hotel Engel», Obertal  
 «AMERON Frankfurt Neckarvillen Boutique», Frankfurt a. Main  
 «Diaoyutai Mansion», Frankfurt  
 «Liberty», Offenburg  
 «Kleiner Rosengarten», Mannheim  
 «Suitenhotel Aqua Aurelia», Baden-Baden  
 «Schlosshotel», Karlsruhe  
 «Waldhotel», Stuttgart  
 «Markgräfer Hof», Freiburg  
 «Colombi Hotel» und «Hotel Stadt Freiburg», Freiburg i. Br.  
 «Eisvogel», Bad Gögging  
 «Beyond», Geisel-Privathotels, München  
 «Hotel la maison», München  
 «München Palace», München  
 «VI VADI HOTEL BAYER 89», München  
 «Nepomuk», Bamberg  
 «Bamberger Hof Bellevue», Bamberg  
 «Villa Geyserswörth», Bamberg  
 «Erbprinz», Ettlingen  
 «Hotel Bareiss», Baiersbrunn  
 «Neumühle Resort & Spa», Wartmannsroth  
 «Relais & Châteaux Hotel Dollenberg», Bad-Peterstal Griesbach  
 «Soller Business Hotel», Halbergmoos  
 «Ziegler Hotel und Beautyfarm», Rottach-Egern  
 «Berghotel Schlossanger Alp», Pfronten

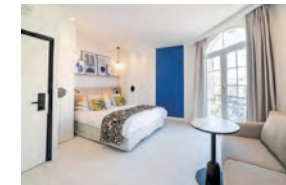
### Österreich

«Sgrafittohaus», Retz  
 «Schloss Pichlarn», Aigen im Ennstal  
 «Altstadt Vienna», Wien  
 «Sans Souci», Wien  
 «Tyrol», Wien  
 «Exclusives Wohnen Wien», Wise Dragon Vermögensverwaltung, Wien und Mykonos  
 «Hotel und Villa Auersperg», Salzburg  
 «Schloss Fusch», Hof bei Salzburg  
 «Salzburger Hof», Zell am See  
 «Sporhotel Alpin», Zell am See  
 «Steirereck» am Pogusch  
 «Hirschen», Schwarzenberg  
 «Berghof», Lech  
 «Künstlerherberge», Erl  
 «Steirereck», Turnau  
 «Das Ronacher, Spa- und Wellnesshotel, Bad Kleinkirchheim  
 «Hotel Die Post», Bad Kleinkirchheim  
 «Schloss Seefelds», Pörtlach am Wörthersee

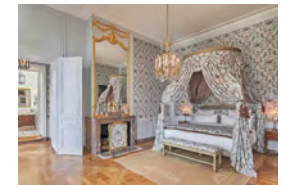
## REFERENZEN



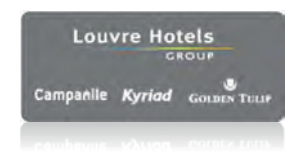
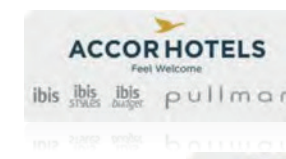
**Montpellier**  
Hôtel Richer de Belleville



**Nizza**  
Riviera Collection



**Versailles**  
Airelles Château de Versailles,  
Le Grand Contrôle







HOTEL  
**TRECA**  
PARIS

**betten thaler®**  
*ich glaub ich träum!*

Betten Thaler AG  
Am Kasernenplatz  
Schützenstrasse 2  
6003 Luzern