



*fleurette*<sup>®</sup>  
FRÜHJAHR | SOMMER 2024



# FRÜHJAHR & SOMMER 2024

04 fleurette® QUALITÄT

06 MAKO SATIN

08 FARBTREND BUNT

20 FARBTREND PASTELL

30 FARBTREND PISTAZIE

38 FARBTREND MANDEL

44 HALBLEINEN

46 PROVENCE CASSIS

54 SEERSUCKER

56 RIO

## ENTDECKEN SIE UNS



/fleurette\_official



/fleurettegmbh

fleurette GmbH  
Kirchbergstraße 23  
D-86157 Augsburg  
Tel.: +49 (0) 821 / 52 10 - 620  
Fax: +49 (0) 821 / 52 10 - 379  
email@fleurette.de  
www.fleurette.de

Christian Dierig GmbH  
Welser Straße 75  
A-4060 Leonding  
Tel.: +43 (0) 732 / 67 21 50  
Fax: +43 (0) 732 / 67 21 50 - 85  
order@dierig.at  
www.fleurette.at

Dierig AG  
Gallusstr. 17  
CH-9500 Wil/SG  
Tel.: +41 (0) 71 / 913 38 - 50  
Fax: +41 (0) 71 / 931 38 - 60  
info@dierig.ch  
www.dierig.ch



# fleuresse® Qualität

Von der Auswahl der Rohstoffe, über die Verarbeitung bis hin zum fertigen Produkt – fleuresse® bietet höchste Qualität, um langlebige Bettwäsche zu schaffen, die über Jahre begeistert.



## LIEBEZU TEXTILIEN SEIT 1805

Als Tochter des 1805 gegründeten Dierig-Konzerns verfügen wir von fleuresse® über die textile Kompetenz herausragende Produkte zu schaffen – und das tun wir mit Leidenschaft und Liebe zum Detail.



## AUSGEWÄHLTE ROHSTOFFE

Merzerisierte Baumwolle, Leinen oder TENCEL™ Lyocell-Fasern – wir verwenden nur die besten Materialien, die über optimale Eigenschaften für Bettwäsche verfügen.



## OEKO-TEX® STANDARD 100 ZERTIFIZIERT

Selbstverständlich sind alle fleuresse® Produkte zertifiziert hautfreundlich, einige Produkte sind auch bereits mit der OEKO-TEX® MADE IN GREEN-Zertifizierung erhältlich.



## STILVOLLE DESSINS AUS DEM HAUSEIGENEN ATELIER

In unserem hauseigenen Atelier entwirft unser Team aus Designerinnen und Designern jährlich über 50 neue Dessins, immer am Puls der europäischen Wohn- und Einrichtungstrends.

Und hin und wieder setzen sogar wir den Trend.



## HOCHWERTIGE QUALITÄTS-REISSVERSCHLÜSSE MIT ZIPPERSAFE-TECHNOLOGIE

In allen Garnituren und Kissenbezügen sind hochwertige Qualitäts-Reissverschlüsse vernäht, die sich durch ihre Stärke und Zuverlässigkeit bei einem zugleich flachen Design auszeichnen. Zudem sind alle Produkte mit Reissverschluss mit der fleuresse® ZipperSafe-Technologie ausgestattet. Hierbei werden in einem zusätzlichen Arbeitsschritt kleine Quadrate des Reissverschlusses ausgestanzt und dieser verriegelt. Damit endet der Reissverschluss vor dem Stoff, der dadurch geschützt wird.



## MADE IN VERANTWORTUNG

Wir sehen uns in der Verantwortung, stilvolle Bettwäsche auf höchstem Qualitätsniveau zu bieten und dabei hohe Umwelt- und Sozialstandards einzuhalten. Um dies zu gewährleisten, optimieren wir laufend jeden Punkt unserer Wertschöpfungskette.





## MAKO SATIN

Satin ist ein Gewebe in Atlasbindung, das sich durch seinen edlen Glanz auf der Oberseite auszeichnet.

Für fleurette® Bettwäsche wird nur Mako Satin verwendet, also Satin aus 100% hochwertiger, langstapeliger, merzerisierter und supergekämmter Baumwolle.

Die glatte Oberfläche von Mako Satin sorgt für ein besonders angenehmes Hautgefühl. Zudem ist das Material feuchtigkeitsausgleichend, strapazierfähig und pflegeleicht.

Diese hervorragenden Eigenschaften machen Bettwäsche aus Mako Satin zur idealen Wahl fürs ganze Jahr.

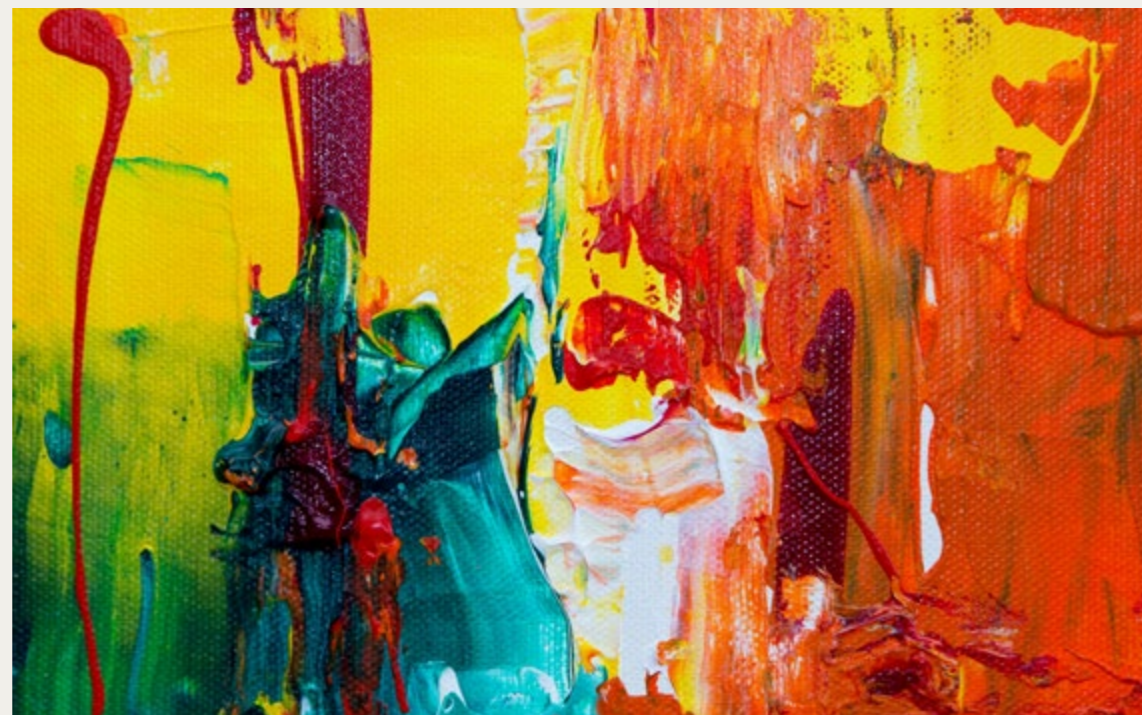
**Entdecken Sie unsere Neuheiten auf Mako Satin und lassen Sie sich in vier „sommerliche Farbwelten“ entführen!**





# FARBTREND

FRÜHJAHR & SOMMER 2024



*bunt*





# BED ART S

G-114406 | 0009 BUNT

## Stoffqualität

- 100% Mako-Baumwolle
- feines Satin-Gewebe mit edlem Glanz
- Wendebettwäsche mit Uni-Rückseite
- hochwertiger Digitaldruck
- Qualitäts-Reissverschluss
- bügel- und pflegeleicht
- made in EU



BED ART S – feine Mako Satin-Wendebettwäsche aus 100% langstapeliger, merzerisierter und supergekämmter Baumwolle mit hochwertigem Digitaldruck.

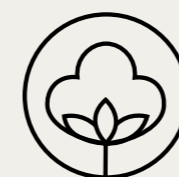
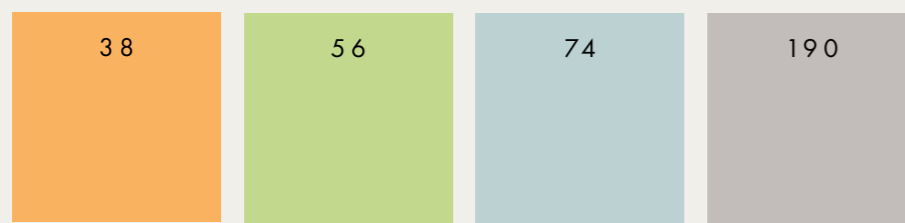


## In folgenden Grössen erhältlich

160/210 + 65/100      200/210 + 2x 65/65  
 160/240 + 65/100      240/240 + 2x 65/100  
 50/70



## Farbempfehlungen fleuresse® Q4000 FIXLEINTÜCHER



MAKO SATIN



HOCHWERTIGER DIGITALDRUCK



QUALITÄTS-REISSVERSCHLUSS



MADE IN EU





# BED ART S

G-114434 | 0009 BUNT

## Stoffqualität

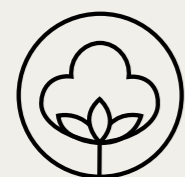
- 100% Mako-Baumwolle
- feines Satin-Gewebe mit edlem Glanz
- Wendebettwäsche mit Uni-Rückseite
- hochwertiger Digitaldruck
- Qualitäts-Reissverschluss
- bügel- und pflegeleicht
- made in EU



BED ART S – feine Mako Satin-Wendebettwäsche aus 100% langstapeliger, merzerisierter und supergekämmter Baumwolle mit hochwertigem Digitaldruck.

In folgenden Grössen erhältlich

160/210 + 65/100  
 200/210 + 2x 65/65  
 50/70



MAKO SATIN



HOCHWERTIGER  
DIGITALDRUCK

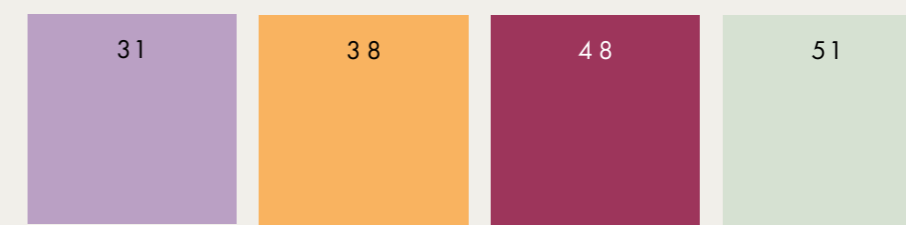


QUALITÄTS-  
REISSVERSCHLUSS



MADE IN EU

Farbempfehlungen fleuresse® Q4000 Fixleintücher







# BED ART S

G-114408 | 0009 BUNT

## Stoffqualität

- 100% Mako-Baumwolle
- feines Satin-Gewebe mit edlem Glanz
- Wendebettwäsche mit Uni-Rückseite
- hochwertiger Digitaldruck
- Qualitäts-Reissverschluss
- bügel- und pflegeleicht
- made in EU



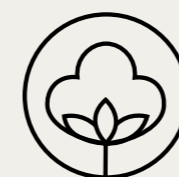
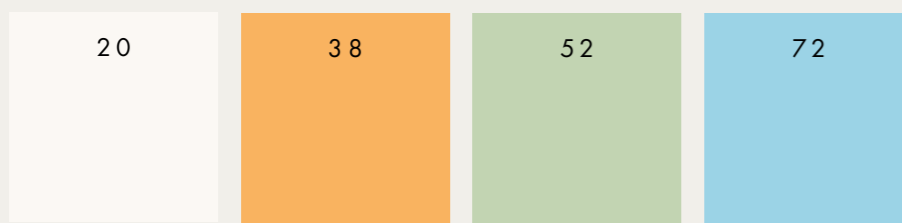
BED ART S – feine Mako Satin-Wendebettwäsche aus 100% langstapeliger, merzerisierter und supergekämmter Baumwolle mit hochwertigem Digitaldruck.

### In folgenden Grössen erhältlich

160/210 + 65/100      200/210 + 2x 65/65  
 160/240 + 65/100      240/240 + 2x 65/100  
 50/70



### Farbempfehlungen fleuresse® Q4000 Fixleintücher



MAKO SATIN



HOCHWERTIGER DIGITALDRUCK



QUALITÄTS-REISSVERSCHLUSS



MADE IN EU





# BED ART S

G-114407 | 0009 BUNT

## Stoffqualität

- 100% Mako-Baumwolle
- feines Satin-Gewebe mit edlem Glanz
- Wendebettwäsche mit Uni-Rückseite
- hochwertiger Digitaldruck
- Qualitäts-Reissverschluss
- bügel- und pflegeleicht
- made in EU



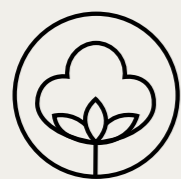
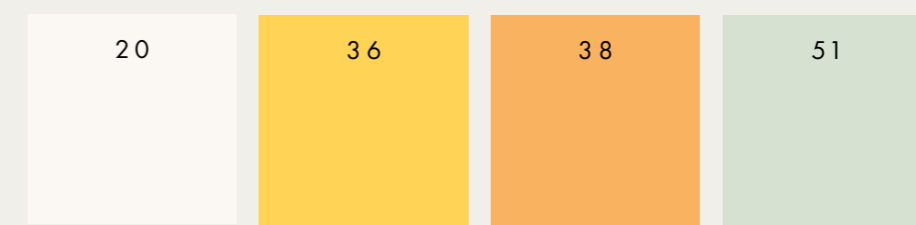
BED ART S – feine Mako Satin-Wendebettwäsche aus 100% langstapeliger, merzerisierter und supergekämmter Baumwolle mit hochwertigem Digitaldruck.

## In folgenden Grössen erhältlich

160/210 + 65/100  
 200/210 + 2x 65/65  
 50/70



## Farbempfehlungen fleuresse® Q4000 Fixleintücher



MAKO SATIN



HOCHWERTIGER DIGITALDRUCK



QUALITÄTS-REISSVERSCHLUSS



MADE IN EU





# BED ART S

G-114433 | 0009 BUNT

## Stoffqualität

- 100% Mako-Baumwolle
- feines Satin-Gewebe mit edlem Glanz
- Wendebettwäsche mit Uni-Rückseite
- hochwertiger Digitaldruck
- Qualitäts-Reissverschluss
- bügel- und pflegeleicht
- made in EU



BED ART S – feine Mako Satin-Wendebettwäsche aus 100% langstapeliger, merzerisierter und supergekämmter Baumwolle mit hochwertigem Digitaldruck.

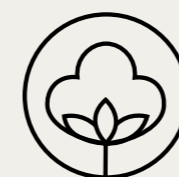
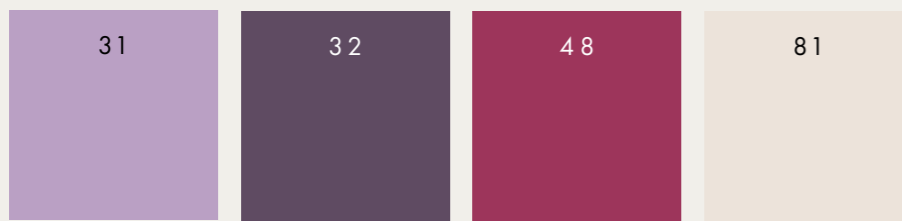


In folgenden Grössen erhältlich

- 160/210 + 65/100
- 200/210 + 2x 65/65
- 50/70



Farbempfehlungen fleuresse® Q4000 Fixleintücher



MAKO SATIN



HOCHWERTIGER DIGITALDRUCK



QUALITÄTS-REISSVERSCHLUSS



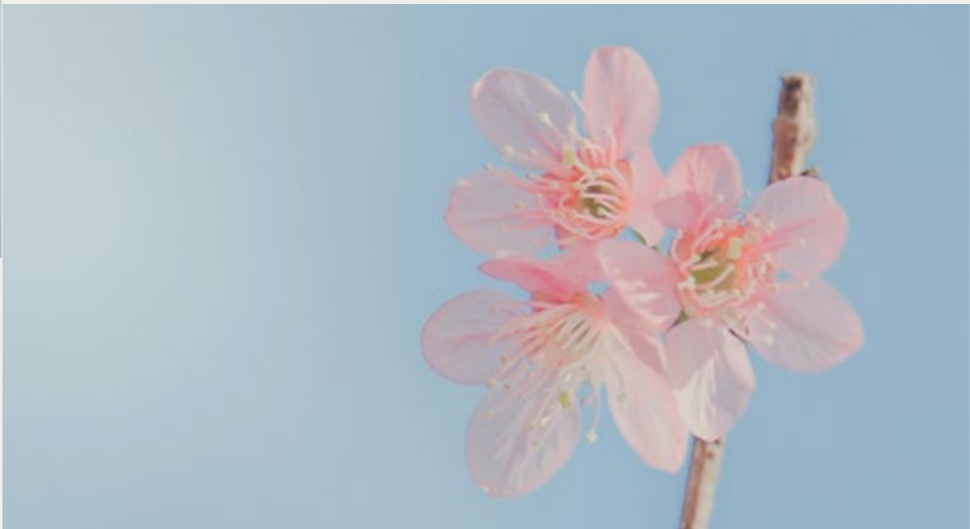
MADE IN EU



# FARBTREND

FRÜHJAHR & SOMMER 2024

*pastell*







# BED ART S

G-114409 | 0002 BLAU

## Stoffqualität

- 100% Mako-Baumwolle
- feines Satin-Gewebe mit edlem Glanz
- hochwertiger Digitaldruck
- Qualitäts-Reissverschluss
- bügel- und pflegeleicht



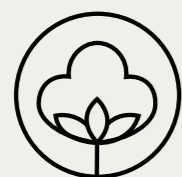
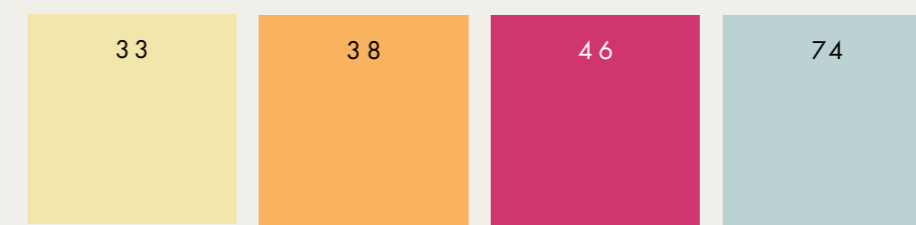
BED ART S – feine Mako Satin-Bettwäsche aus 100% langstapeliger, merzerisierter und supergekämmter Baumwolle mit hochwertigem Digitaldruck.

## In folgenden Grössen erhältlich

160/210 + 65/100      200/210 + 2x 65/65  
 160/240 + 65/100      240/240 + 2x 65/100  
 50/70



## Farbempfehlungen fleuresse® Q4000 Fixleintücher



MAKO SATIN



HOCHWERTIGER  
DIGITALDRUCK



QUALITÄTS-  
REISSVERSCHLUSS





# BED ART S

G-114410 | 0002 BLAU

## Stoffqualität

- 100% Mako-Baumwolle
- feines Satin-Gewebe mit edlem Glanz
- hochwertiger Digitaldruck
- Qualitäts-Reissverschluss
- bügel- und pflegeleicht



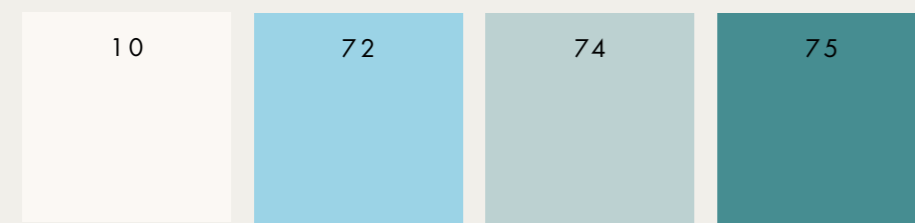
BED ART S – feine Mako Satin-Bettwäsche aus 100% langstapeliger, merzerisierter und supergekämmter Baumwolle mit hochwertigem Digitaldruck.

## In folgenden Grössen erhältlich

160/210 + 65/100      200/210 + 2x 65/65  
 160/240 + 65/100      240/240 + 2x 65/100  
 50/70



## Farbempfehlungen fleuresse® Q4000 Fixleintücher



MAKO SATIN



HOCHWERTIGER DIGITALDRUCK



QUALITÄTS-REISSVERSCHLUSS





# MODERN GARDEN

G-114411 | 0002 BLAU

## Stoffqualität

- 100% Mako-Baumwolle
- feines Satin-Gewebe mit edlem Glanz
- hochwertiger Druck
- Qualitäts-Reissverschluss
- bügel- und pflegeleicht



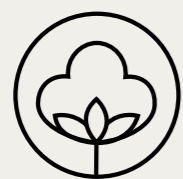
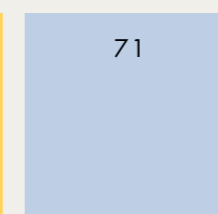
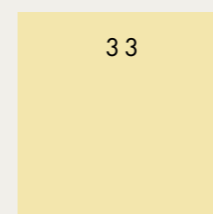
MODERN GARDEN – feine Mako Satin-Bettwäsche aus 100% langstapeliger, merzerisierter und supergekämmter Baumwolle mit hochwertigem Druck.

In folgenden Grössen erhältlich

160/210 + 65/100  
 200/210 + 2x 65/65  
 50/70



Farbempfehlungen fleuresse® Q4000 Fixleintücher



MAKO SATIN



HOCHWERTIGER  
 DRUCK



QUALITÄTS-  
 REISSVERSCHLUSS





# MODERN LIFE

G-114412 | 0002 BLAU

## Stoffqualität

- 100% Mako-Baumwolle
- feines Satin-Gewebe mit edlem Glanz
- hochwertiger Druck
- Qualitäts-Reissverschluss
- bügel- und pflegeleicht



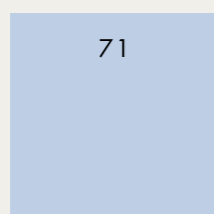
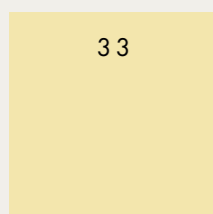
MODERN LIFE – feine Mako Satin-Bettwäsche aus 100% langstapeliger, merzerisierter und supergekämmter Baumwolle mit hochwertigem Druck.

In folgenden Größen erhältlich

- 160/210 + 65/100
- 200/210 + 2x 65/65
- 50/70



Farbempfehlungen fleuresse® Q4000 Fixleintücher



MAKO SATIN



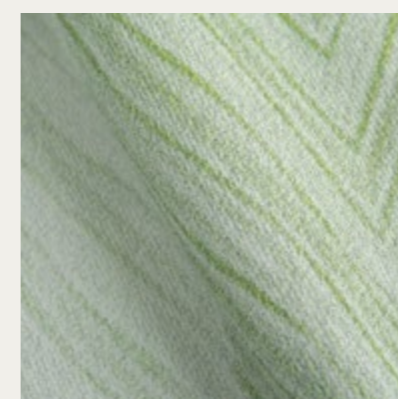
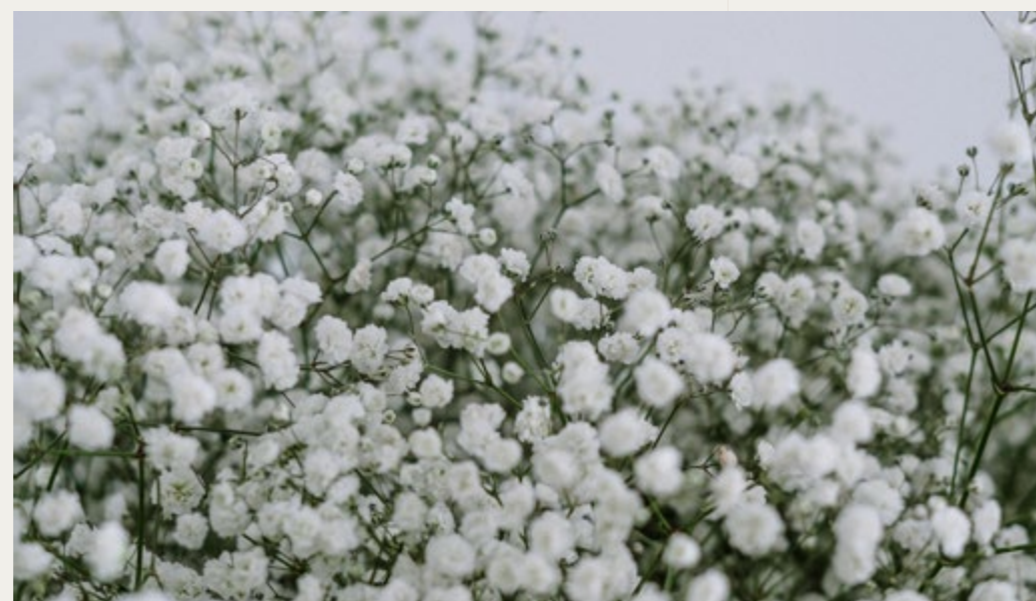
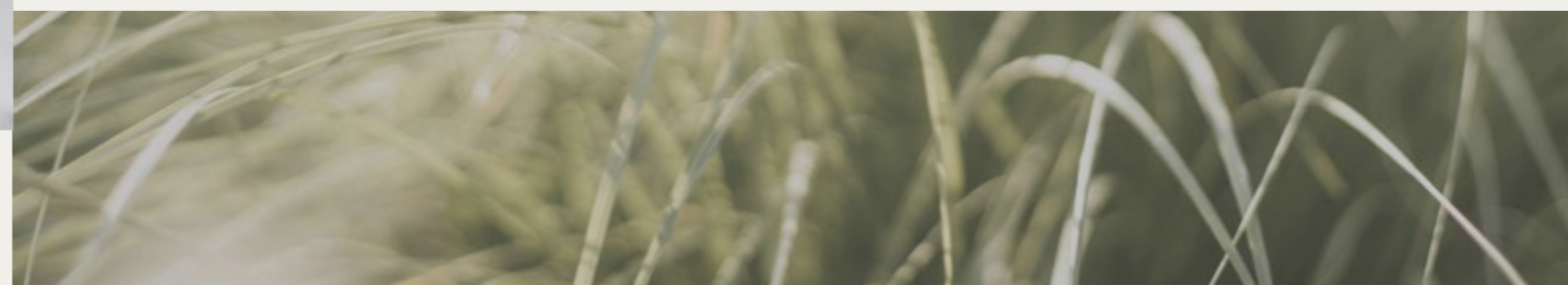
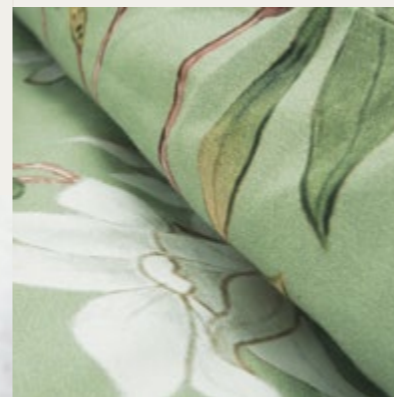
HOCHWERTIGER DRUCK



QUALITÄTS-REISSVERSCHLUSS



*pistazie*



**FARBTREND**  
FRÜHJAHR & SOMMER 2024





# BED ART S

G-114404 | 0009 BUNT

## Stoffqualität

- 100% Mako-Baumwolle
- feines Satin-Gewebe mit edlem Glanz
- hochwertiger Digitaldruck
- Qualitäts-Reissverschluss
- bügel- und pflegeleicht



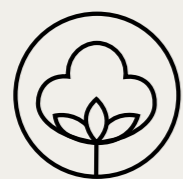
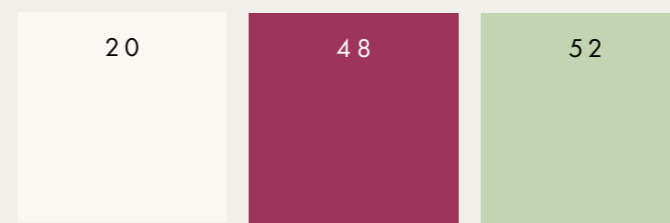
BED ART S – feine Mako Satin-Bettwäsche aus 100% langstapeliger, merzerisierter und supergekämmter Baumwolle mit hochwertigem Digitaldruck.

In folgenden Größen erhältlich

160/210 + 65/100  
 200/210 + 2x 65/65  
 50/70



Farbempfehlungen fleuresse® Q4000 Fixleintücher



MAKO SATIN



HOCHWERTIGER  
DIGITALDRUCK



QUALITÄTS-  
REISSVERSCHLUSS



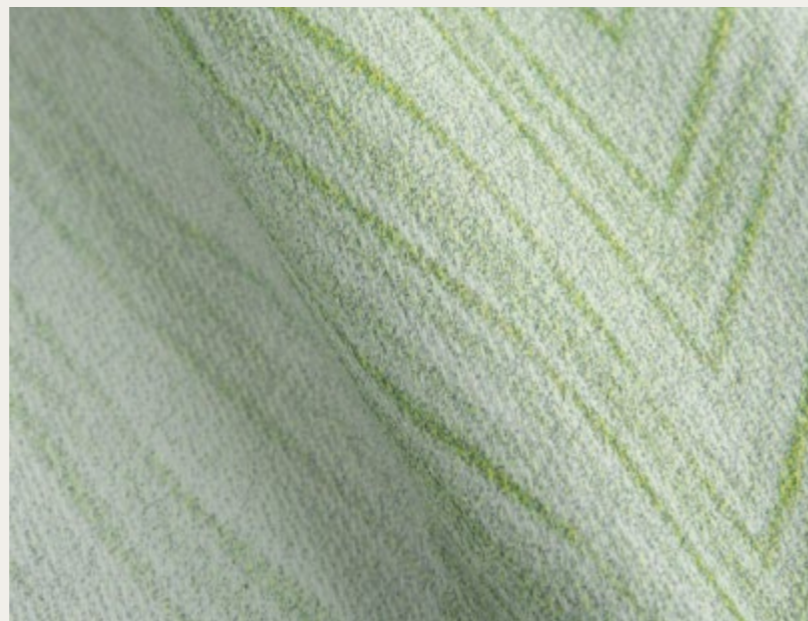


# BED ART S

G-114350 | 0005 GRÜN

## Stoffqualität

- 100% Mako-Baumwolle
- feines Satin-Gewebe mit edlem Glanz
- hochwertiger Digitaldruck
- Qualitäts-Reissverschluss
- bügel- und pflegeleicht



BED ART S – feine Mako Satin-Bettwäsche aus 100% langstapeliger, merzerisierter und supergekämmter Baumwolle mit hochwertigem Digitaldruck.

In folgenden Größen erhältlich

160/210 + 65/100  
200/210 + 2x 65/65  
50/70



Farbempfehlungen fleuresse® Q4000 Fixleintücher



MAKO SATIN



HOCHWERTIGER DIGITALDRUCK



QUALITÄTS-REISSVERSCHLUSS





# BED ART S

G-114403 | 0005 GRÜN

## Stoffqualität

- 100% Mako-Baumwolle
- feines Satin-Gewebe mit edlem Glanz
- hochwertiger Digitaldruck
- Qualitäts-Reissverschluss
- bügel- und pflegeleicht



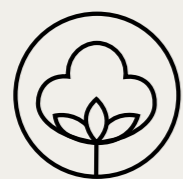
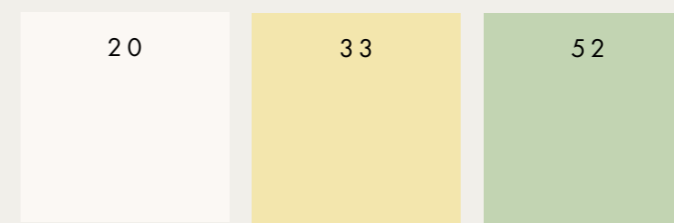
BED ART S – feine Mako Satin-Bettwäsche aus 100% langstapeliger, merzerisierter und supergekämmter Baumwolle mit hochwertigem Digitaldruck.

## In folgenden Grössen erhältlich

160/210 + 65/100      200/210 + 2x 65/65  
 160/240 + 65/100      240/240 + 2x 65/100  
 50/70



## Farbempfehlungen fleuresse® Q4000 Fixleintücher



MAKO SATIN



HOCHWERTIGER  
DIGITALDRUCK

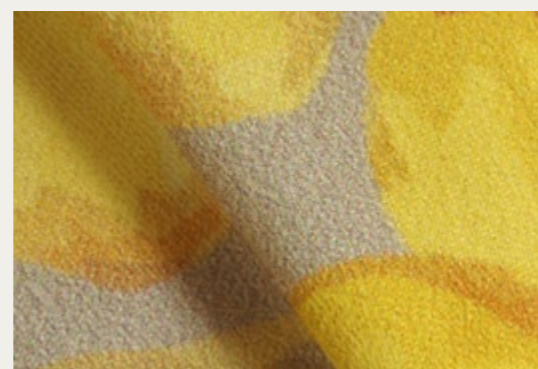


QUALITÄTS-  
REISSVERSCHLUSS



# FARBTREND

FRÜHJAHR & SOMMER 2024



*mandel*





# MODERN GARDEN

G-114411 | 0007 BEIGE

## Stoffqualität

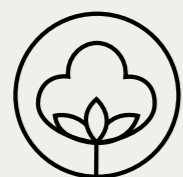
- 100% Mako-Baumwolle
- feines Satin-Gewebe mit edlem Glanz
- hochwertiger Druck
- Qualitäts-Reissverschluss
- bügel- und pflegeleicht



MODERN GARDEN – feine Mako Satin-Bettwäsche aus 100% langstapeliger, merzerisierter und supergekämmter Baumwolle mit hochwertigem Druck.

In folgenden Grössen erhältlich

160/210 + 65/100  
 200/210 + 2x 65/65  
 50/70



MAKOSATIN

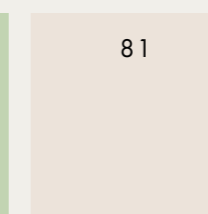
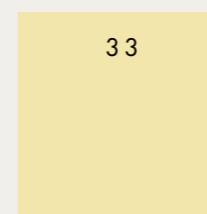


HOCHWERTIGER  
 DRUCK



QUALITÄTS-  
 REISSVERSCHLUSS

Farbempfehlungen fleuresse® Q4000 Fixleintücher







# MODERN LIFE

G-114412 | 0007 BEIGE

## Stoffqualität

- 100% Mako-Baumwolle
- feines Satin-Gewebe mit edlem Glanz
- hochwertiger Druck
- Qualitäts-Reissverschluss
- bügel- und pflegeleicht



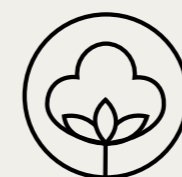
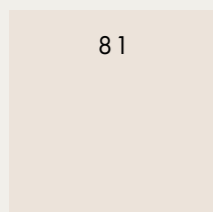
MODERN LIFE – feine Mako Satin-Bettwäsche aus 100% langstapeliger, merzerisierter und supergekämmter Baumwolle mit hochwertigem Druck.

In folgenden Größen erhältlich

160/210 + 65/100  
200/210 + 2x 65/65  
50/70



Farbempfehlungen fleurette® Q4000 Fixleintücher



MAKO SATIN



HOCHWERTIGER DRUCK



QUALITÄTS-REISSVERSCHLUSS



## HALBLEINEN

Ein Halbleinen-Gewebe ist ein Mischgewebe in Leinwandbindung, bei dem die Kettfäden, aus Baumwolle, und die Querfäden aus reinem Leinen bestehen, welches aus der Flachs-Pflanze gewonnen wird.

Produkte aus Leinen sind besonders hautsympathisch, beinahe Flusen-frei und eignen sich gut für Allergiker.

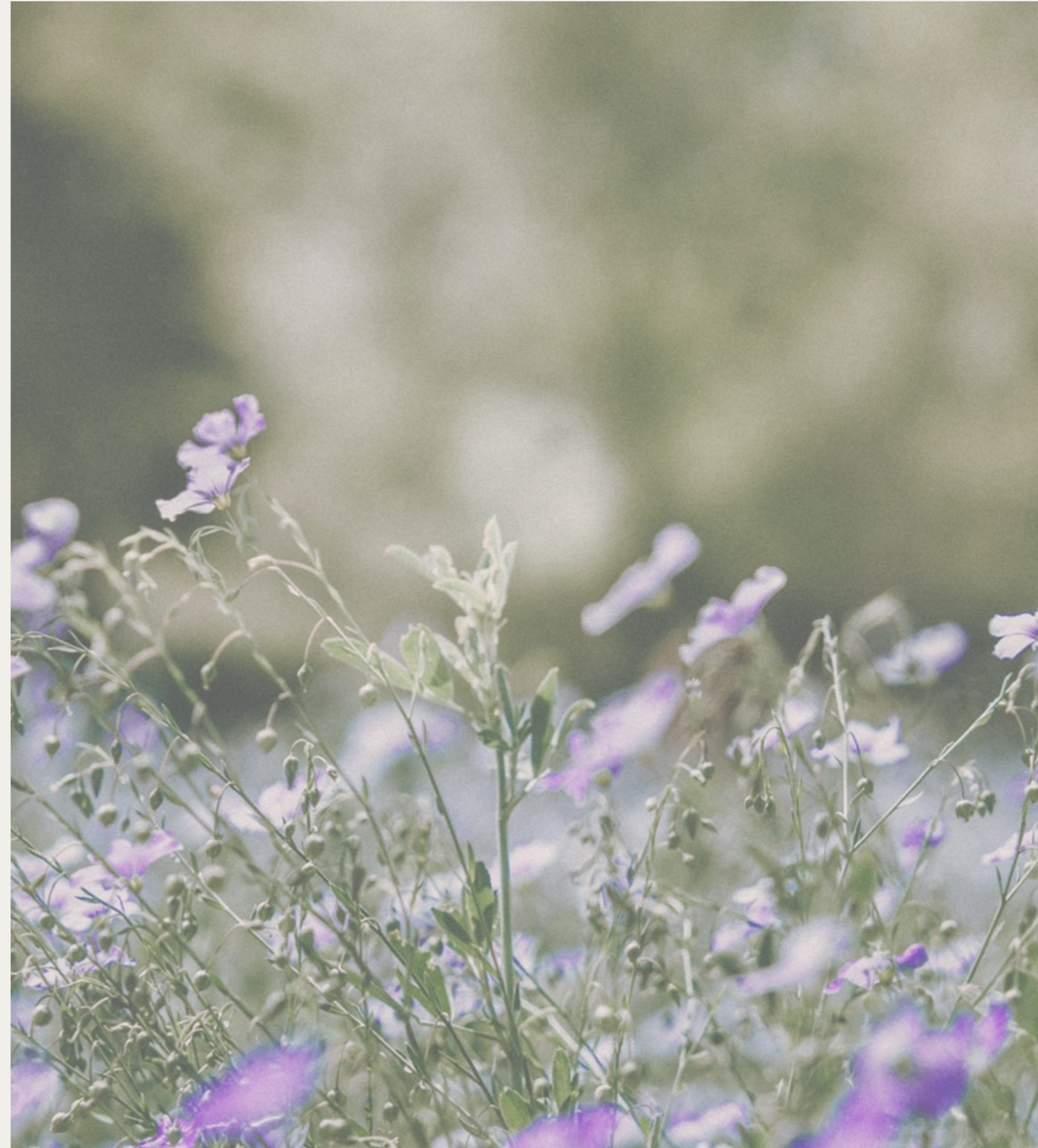
Die robuste Beschaffenheit, die Unempfindlichkeit und die Reißfestigkeit machen Leinenprodukte besonders langlebig und strapazierfähig.

Lediglich mit Elastizität kann das Multitalent nicht punkten – Leinen ist kaum elastisch, wodurch der Stoff jedoch seinen charakteristischen Edelknitter-Look erhält.

Zudem ist Leinen besonders atmungsaktiv und verfügt über wunderbar kühlende und feuchtigkeitsausgleichende Eigenschaften.

Das macht Leinen zur idealen Wahl für den Sommer, da Leinen-Bettwäsche auch in warmen Nächten für ein ideales Schlafklima sorgt.

**Entdecken Sie die farbenfrohen Neuheiten unserer beliebten Halbleinen-Serie PROVENCE, die Lust auf die anstehende Saison machen.**







# PROVENCE CASSIS

G-344413 | 0009 BUNT

## Stoffqualität

- 50% Baumwolle | 50% Leinen
- Halbleinen-Gewebe im stilvollen Edelknitter-Look
- Wendebettwäsche mit Uni-Rückseite
- hochwertiger Digitaldruck
- Qualitäts-Reissverschluss
- feuchtigkeits- und temperaturnausgleichend
- bügel- und pflegeleicht
- made in EU



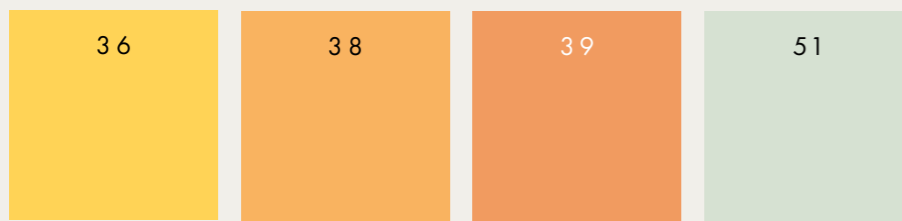
PROVENCE CASSIS – moderne Halbleinen-Wendebettwäsche aus 50% Baumwolle und 50% Leinen mit hochwertigem Digitaldruck.

In folgenden Größen erhältlich

160/210 + 65/100  
200/210 + 2x 65/65



Farbempfehlungen fleuresse® Q4000 Fixleintücher



HALBLEINEN



HOCHWERTIGER DIGITALDRUCK



QUALITÄTS-REISSVERSCHLUSS



MADE IN EU





# PROVENCE CASSIS

G-344414 | 0009 BUNT

## Stoffqualität

- 50% Baumwolle | 50% Leinen
- Halbleinen-Gewebe im stilvollen Edelknitter-Look
- Wendebettwäsche mit Uni-Rückseite
- hochwertiger Digitaldruck
- Qualitäts-Reissverschluss
- feuchtigkeits- und temperaturnausgleichend
- bügel- und pflegeleicht
- made in EU



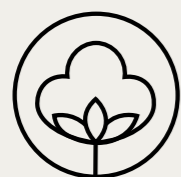
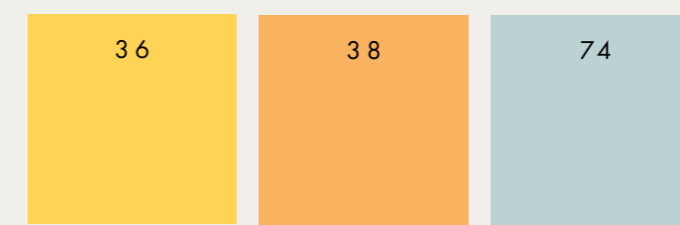
PROVENCE CASSIS – moderne Halbleinen-Wendebettwäsche aus 50% Baumwolle und 50% Leinen mit hochwertigem Digitaldruck.

In folgenden Grössen erhältlich

160/210 + 65/100  
200/210 + 2x 65/65



Farbempfehlungen fleuresse® Q4000 Fixleintücher



HALBLEINEN



HOCHWERTIGER  
DIGITALDRUCK



QUALITÄTS-  
REISSVERSCHLUSS



MADE IN EU





# PROVENCE CASSIS

G-344415 | 0009 BUNT

## Stoffqualität

- 50% Baumwolle | 50% Leinen
- Halbleinen-Gewebe im stilvollen Edelknitter-Look
- Wendebettwäsche mit bedruckter Rückseite
- hochwertiger Digitaldruck
- Qualitäts-Reissverschluss
- feuchtigkeits- und temperaturnausgleichend
- bügel- und pflegeleicht
- made in EU



PROVENCE CASSIS – moderne Halbleinen-Wendebettwäsche aus 50% Baumwolle und 50% Leinen mit hochwertigem Digitaldruck.

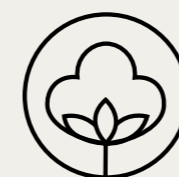
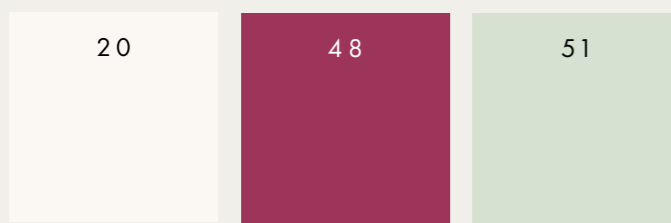


In folgenden Größen erhältlich

160/210 + 65/100  
200/210 + 2x 65/65



Farbempfehlungen fleuresse® Q4000 Fixleintücher



HALBLEINEN



HOCHWERTIGER DIGITALDRUCK



QUALITÄTS-REISSVERSCHLUSS



MADE IN EU





# PROVENCE CASSIS

G-344416 | 0009 BUNT

## Stoffqualität

- 50% Baumwolle | 50% Leinen
- Halbleinen-Gewebe im stilvollen Edelknitter-Look
- Wendebettwäsche mit Uni-Rückseite
- hochwertiger Digitaldruck
- Qualitäts-Reissverschluss
- feuchtigkeits- und temperatenausgleichend
- bügel- und pflegeleicht
- made in EU



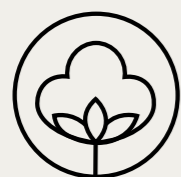
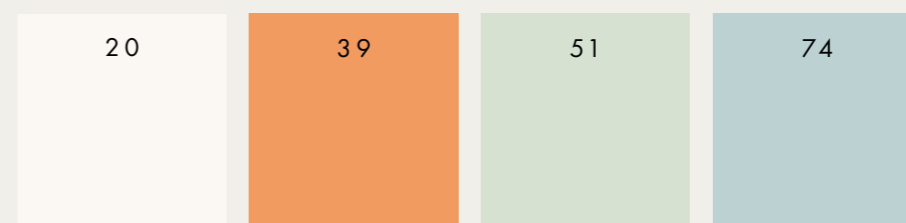
PROVENCE CASSIS – moderne Halbleinen-Wendebettwäsche aus 50% Baumwolle und 50% Leinen mit hochwertigem Digitaldruck.

In folgenden Größen erhältlich

160/210 + 65/100  
200/210 + 2x 65/65



Farbempfehlungen fleuresse® Q4000 Fixleintücher



HALBLEINEN



HOCHWERTIGER  
DIGITALDRUCK



QUALITÄTS-  
REISSVERSCHLUSS



MADE IN EU



## SEERSUCKER

Das Material Seersucker zeichnet sich insbesondere durch seine wellige Oberfläche aus. Diese ergibt sich beim „echten“ Seersucker bereits beim Weben durch die unterschiedliche Kettspannung (straff und lose gespannte Fäden).

Die besondere Oberflächenstruktur garantiert, dank Ihrer Machart, eine ideale Luftzirkulation und einen optimalen Feuchtigkeitsaustausch.

Daher eignet sich Seersucker insbesondere für Sommerbettwäsche. Zudem ist der Stoff bügelfrei, also absolut pflegeleicht.

fleurette® RIO ist ein BUNTgewebter Seersucker - die farbigen Streifen oder Karos entstehen also nicht durch einen Druck, sondern das Muster wird mit vorab eingefärbten Baumwoll-Fäden in den Stoff gewebt.

**Lassen Sie sich von unseren Neuheiten begeistern!**







## RIO

G-443742 | 0004 ROT-BLAU

- 100% Mako-Baumwolle
- buntgewebter „echter“ Seersucker
- Qualitäts-Reissverschluss
- feuchtigkeits- und temperatenausgleichend
- bügelfrei und pflegeleicht
- made in EU

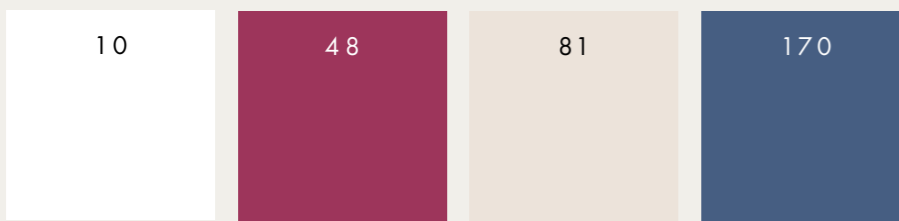
RIO – Feine, buntgewebte Seersucker-Bettwäsche aus 100% Baumwolle

In folgenden Größen erhältlich

160/210 + 65/100



Farbempfehlungen fleurette® Q4000 Fixleintücher



SEERSUCKER



BUNTGEWEBT



QUALITÄTS-  
REISSVERSCHLUSS



MADE IN EU





## RIO

G-443742 | 0005 GRÜN-BLAU

- 100% Mako-Baumwolle
- buntgewebter „echter“ Seersucker
- Qualitäts-Reissverschluss
- feuchtigkeits- und temperatenausgleichend
- bügelfrei und pflegeleicht
- made in EU

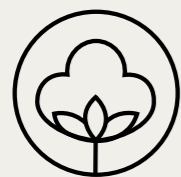
RIO – Feine, buntgewebte Seersucker-Bettwäsche aus 100% Baumwolle

In folgenden Grössen erhältlich

160/210 + 65/100



Farbempfehlungen fleuresse® Q4000 Fixleintücher



SEERSUCKER



BUNTGEWEBT



QUALITÄTS-  
REISSVERSCHLUSS



MADE IN EU





# RIO

G-443742 | 0007 GRAU-BRAUN

- 100% Mako-Baumwolle
- buntgewebter „echter“ Seersucker
- Qualitäts-Reissverschluss
- feuchtigkeits- und temperatenausgleichend
- bügelfrei und pflegeleicht
- made in EU

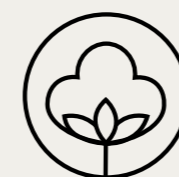
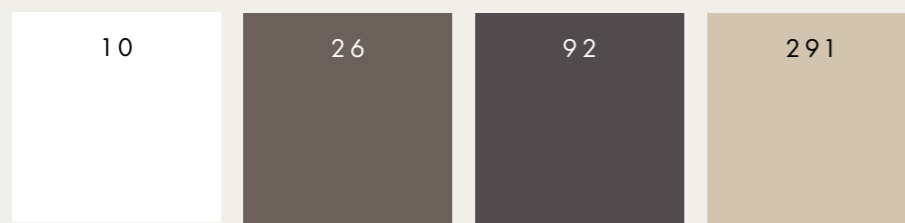
RIO – Feine, buntgewebte Seersucker-Bettwäsche aus 100% Baumwolle

In folgenden Grössen erhältlich

160/210 + 65/100



Farbempfehlungen fleuresse® Q4000 Fixleintücher



SEERSUCKER



BUNTGEWEBT



QUALITÄTS-REISSVERSCHLUSS



MADE IN EU





## RIO

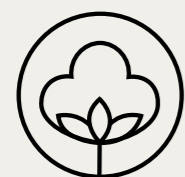
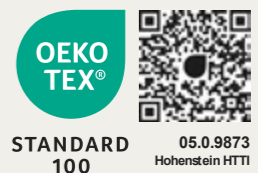
G-444112 | 0007 GRAU-BRAUN

- 100% Mako-Baumwolle
- buntgewebter „echter“ Seersucker
- Qualitäts-Reissverschluss
- feuchtigkeits- und temperatenausgleichend
- bügelfrei und pflegeleicht
- made in EU

RIO – Feine, buntgewebte Seersucker-Bettwäsche aus 100% Baumwolle

In folgenden Grössen erhältlich

160/210 + 65/100



SEERSUCKER



BUNTGEWEBT

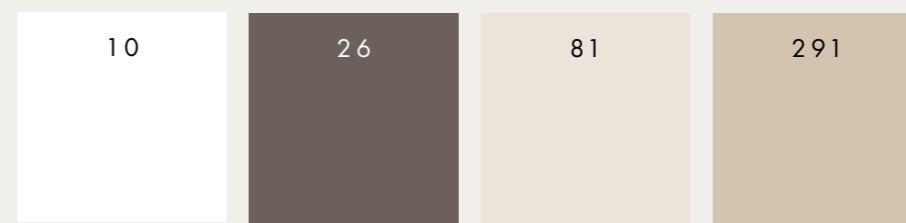


QUALITÄTS-  
REISSVERSCHLUSS



MADE IN EU

Farbempfehlungen fleuresse® Q4000 Fixleintücher







## RIO

G-444112 | 0005 GRÜN-BLAU

- 100% Mako-Baumwolle
- buntgewebter „echter“ Seersucker
- Qualitäts-Reissverschluss
- feuchtigkeits- und temperatenausgleichend
- bügelfrei und pflegeleicht
- made in EU

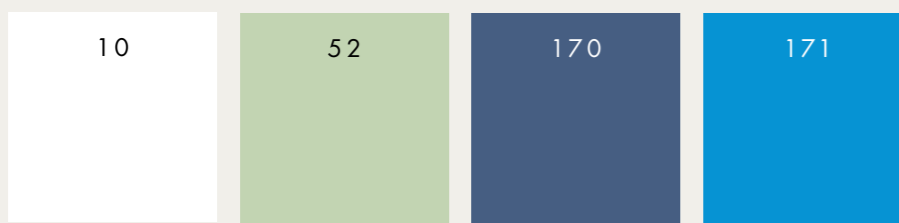
RIO – Feine, buntgewebte Seersucker-Bettwäsche aus 100% Baumwolle

In folgenden Größen erhältlich

160/210 + 65/100



Farbempfehlungen fleuresse® Q4000 Fixleintücher



SEERSUCKER



BUNTGEWEBT



QUALITÄTS-REISSVERSCHLUSS



MADE IN EU





# RIO

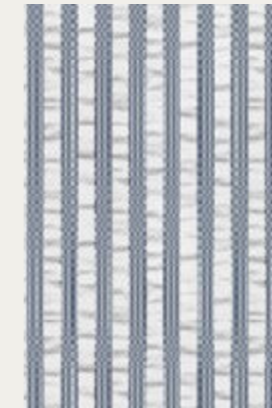
G-443342

- 100% Mako-Baumwolle
- buntgewebter „echter“ Seersucker
- Qualitäts-Reissverschluss
- feuchtigkeits- und temperatenausgleichend
- bügelfrei und pflegeleicht
- made in EU

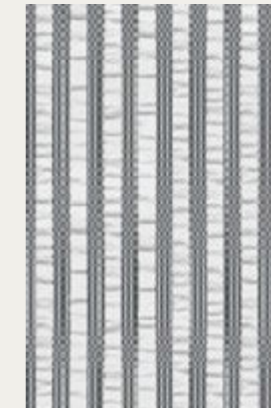
10 WEISS



21 MARINE



1 ANTHRAZIT



7 CREME



4 ROT



RIO – Feine, buntgewebte Seersucker-Bettwäsche aus 100% Baumwolle

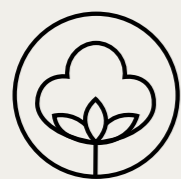
In folgenden Größen erhältlich

160/210 + 65/100



STANDARD  
100

05.0.9873  
Hohenstein HTTI



SEERSUCKER



BUNTGEWEBT

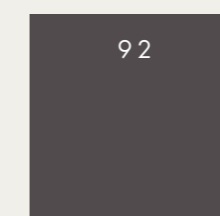


QUALITÄTS-  
REISSVERSCHLUSS



MADE IN EU

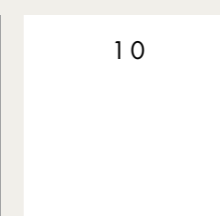
Farbempfehlungen fleuresse® Q4000 Fixleintücher



92



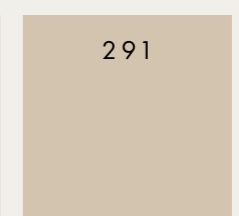
96



10



81



291





# RIO

G-443027

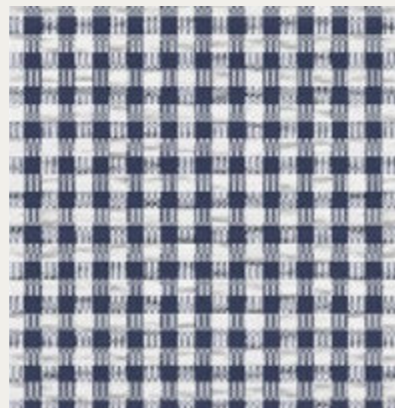
- 100% Mako-Baumwolle
- buntgewebter „echter“ Seersucker
- Qualitäts-Reissverschluss
- feuchtigkeits- und temperaturnausgleichend
- bügelfrei und pflegeleicht
- made in EU



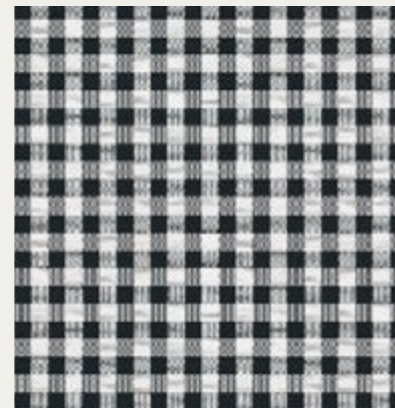
7 CREME



21 MARINE



1 ANTHRAZIT



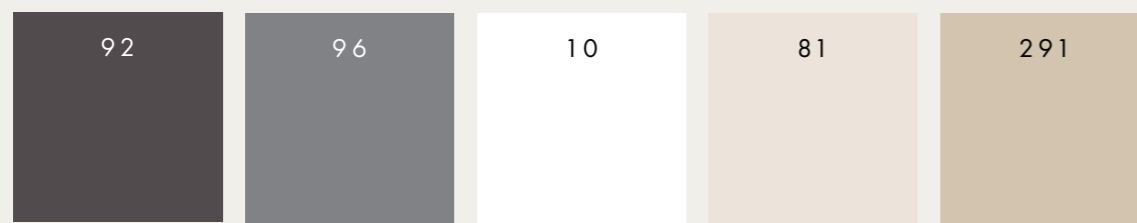
RIO – Feine, buntgewebte Seersucker-Bettwäsche aus 100% Baumwolle

In folgenden Größen erhältlich

160/210 + 65/100



Farbempfehlungen fleuresse® Q4000 Fixleintücher



SEERSUCKER



BUNTGEWEBT



QUALITÄTS-REISSVERSCHLUSS



MADE IN EU





*fleurette*